

SW/SD ELEKTRONICZNE

400V 230V

Do przemysłowych bram segmentowych do 600 kg.
Elektromechaniczny siłownik samohamowny,
z elektronicznymi wyłącznikami krańcowymi
i kontrolą ruchu za pomocą enkodera.

W ofercie siłowniki: zasilane 230 V oraz 3x400V.

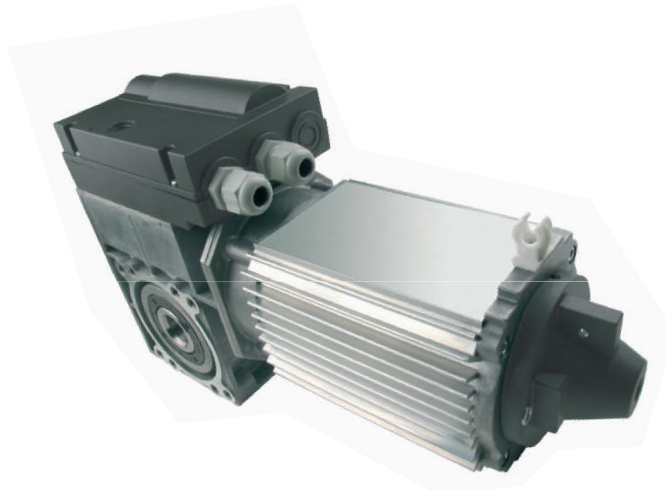
Wszechstronna technologia: dostępne z dwoma rodzajami awaryjnej obsługi ręcznej: linką lub łańcuchem, w celu zaferowania zawsze najlepszego rozwiązania dostosowanego do potrzeb Klienta.

Uniwersalna centrala UST1K: posiada możliwość pracy w trybie TOTMAN, oraz pracy AUTOMATYCZNEJ.

Zwarty i silny: moment obrotowy do 140 Nm; prędkość do 24 obr./min.

Bezpieczny: automatyka zgodna z aktualnie obowiązującymi normami i dyrektywami europejskimi w zakresie technologii i bezpieczeństwa.

Łatwe programowanie: dzięki elektronicznym wyłącznikom krańcowym programowanie, regulacje i ustawienia położenia krańcowych dokonuje się z poziomu centrali.



Szybka instalacja w każdych warunkach: siłownik może być zainstalowany bezpośrednio na wale bramy segmentowej (do wałów o średnicy 25,4 mm lub 31,75 mm).

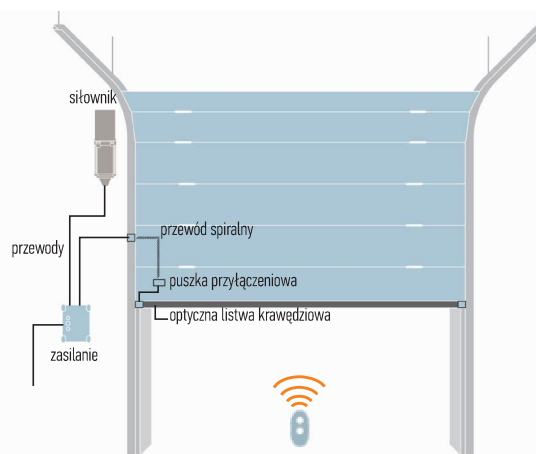
Łatwy i szybki montaż: szybkozłącza i ponumerowane gniazda w centrali ułatwiają połączenia przewodów; instalacja i rozruch stają się nadzwyczaj łatwe. Gotowe przewody łączące silnik z centralą zaopatrzone w odpowiednie wtyczki.

Solidny: reduktor w kąpielii olejowej i przekładnie zębate z brązu.

Czujnik SBA: czujnik regulacji położenia dolnego bramy automatycznie zapamiętuje nowe położenie bramy (opcja).

Kod		cena netto	cena brutto
ZESTAW 1 TOTMAN	zestaw do bram przemysłowych TOTMAN (NDCK0001) : siłownik SD-100-24 EL15 KEL-5, 3x400 V, 100 Nm , 24 obr./min., elektroniczne wyłączniki krańcowe, awaryjne otwieranie za pomocą łańcucha, uchwyt mocujący, ED 60%, centrala sterująca UST1K z możliwością rozbudowy, przewód 7 m, przewód CEE	2 050,00	2 521,50
ZESTAW 2 AUTOMAT	zestaw do bram przemysłowych AUTOMAT : siłownik SD-100-24 EL15 KEL-5, 3x400 V, 100 Nm , 24 obr./min., elektroniczne wyłączniki krańcowe, awaryjne otwieranie za pomocą łańcucha, uchwyt mocujący, ED 60%, centrala sterująca UST1K z możliwością rozbudowy, przewód 7 m, przewód CEE, kabel spiralny (920081155516), puszka przyłączeniowa (920091000010), fotokomórki (920132111001)	2 400,00	2 952,00
ZESTAW 3 AUTOMAT BLUEBUS	zestaw do bram przemysłowych AUTOMAT : siłownik SD-100-24 EL15 KEL-5, 3x400 V, 100 Nm , 24 obr./min., elektroniczne wyłączniki krańcowe, awaryjne otwieranie za pomocą łańcucha, uchwyt mocujący, ED 60%, centrala sterująca DIC4001 BLUEBUS , przewód 5 m, przewód CEE, kabel spiralny (920081155516), puszka przyłączeniowa (920091000010), fotokomórki (920132111001)	2 700,00	3 321,10
ZESTAW 4 TOTMAN	zestaw do bram przemysłowych TOTMAN (NDCK0009) : siłownik SW-70-20 EL15 KEL-5, 230 V, 70 Nm , 20 obr./min., elektroniczne wyłączniki krańcowe, awaryjne otwieranie za pomocą łańcucha, uchwyt mocujący, ED 20%, centrala sterująca UST1K z możliwością rozbudowy, przewód 7 m, przewód CEE	2 050,00	2 521,50
ZESTAW 5 AUTOMAT	zestaw do bram przemysłowych AUTOMAT : siłownik SW-70-20 EL15 KEL-5, 230 V, 70 Nm , 20 obr./min., elektroniczne wyłączniki krańcowe, awaryjne otwieranie za pomocą łańcucha, uchwyt mocujący, ED 20%, centrala sterująca UST1K z możliwością rozbudowy, przewód 7 m, przewód CEE, kabel spiralny (920081155516), puszka przyłączeniowa (920091000010), fotokomórki (920132111001)	2 400,00	2 952,00
NDCM0023	siłownik SD-100-24 EL15 KEL-5, 3x400 V, 100 Nm , 24 obr./min., elektroniczne wyłączniki krańcowe, awaryjne otwieranie za pomocą łańcucha , uchwyt mocujący, ED 60%	1 500,00	1 845,00
NDCM0043	siłownik SD-100-24 EL15 E, 3x400 V, 100 Nm , 24 obr./min., elektroniczne wyłączniki krańcowe, awaryjne otwieranie za pomocą linki , uchwyt mocujący, ED 60%	1 700,00	2 091,00
NDCM0051	siłownik SD-140-20 EL15 KEL-5, 3x400 V, 140 Nm , 20 obr./min., elektroniczne wyłączniki krańcowe, awaryjne otwieranie za pomocą łańcucha , uchwyt mocujący, ED 60%	1 900,00	2 337,00
NDCM0075	siłownik SW-70-20 EL15 KEL-5, 230 V, 70 Nm , 20 obr./min., elektroniczne wyłączniki krańcowe, awaryjne otwieranie za pomocą łańcucha , uchwyt mocujący, ED 60%	1 500,00	1 845,00

Parametry		SW-70-20	SD-100-24	SD-140-20
Średnica otworu na wał bramy	(mm)	25,4	25,4	25,4/31,75
Moment obrotowy	(Nm)	70	100	140
Moment statyczny	(Nm)	60	80	120
Max. ciężar bramy	(kg)	300	300	550
Prędkość	(obr./min)	20	24	20
Moc pobierana	(kW)	0,20	0,37	0,55
Zasilanie	(V)	1x230	3x400	3x400
Intensywność pracy	(ED)	S3 - 20%	S3 - 60%	S3 - 60%
Obrotowa wartość enkodera		15	15	15
Temperatura pracy	(°C min/max)	-5 do +40	-5 do +40	-5 do +40
Stopień zabezpieczenia	(IP)	54	54	54



Centrala UST1K:

- łatwa regulacja elektronicznych położen krańcowych
- tryb pracy **TOTMAN/PÓŁAUTOMATYCZNY/AUTOMATYCZNY**
- możliwość współpracy z listwą rezystancyjną 8,2 KOhm, pneumatyczną lub optyczną (OSE)
- możliwość podłączenia fotokomórek z funkcją rewersu
- wyjmowane, opisane wtyczki do podłączeń
- bardzo łatwa rozbudowa o dodatkowe funkcje za pomocą kart
- wbudowane przyciski „góra-stop-dół”
- możliwość podpięcia dodatkowych kart rozszerzenia serii K
- możliwość podpięcia karty serwisowej K5
- możliwość współpracy z czujnikiem regulacji położenia dolnego bramy SBA
- bezpośrednia obsługa świateł semaforowych
- współpracują z siłownikami z elektronicznymi lub mechanicznymi wyłącznikami krańcowymi

Automatyczna regulacja położenia dolnego bramy dzięki zastosowaniu czujnika regulacji SBA (opcja).

Tryby pracy centrali:

- **TOTMAN** (OTWÓRZ w obecności operatora, ZAMKNIJ w obecności operatora)
- **PÓŁAUTOMATYCZNY** (wystarczy tylko jeden krótki impuls sterujący powodujący wykonanie pełnego ruchu)
- **AUTOMATYCZNY** (OTWÓRZ impulsowy, ZAMKNIJ automatycznie po zadany czasie)

NOWOŚĆ!

Centrala DIC4001 – centrale w technologii BLUEBUS,

- do przemysłowych siłowników do bram sekcyjnych
- ten sam moduł elektroniki sterującej (DIC1) dla różnych mocy silników i różnych napięć zasilania (230V, 3x400V)
- przy zasilaniu 230V może sterować silnikami trójfazowymi z inwerterem
- wbudowany moduł hamulca
- nowa obudowa, otwieranie na dowolną stronę
- moduł mocy w oddzielnej, dodatkowej osłonie
- programowanie według standardów i filozofii Nice
- kompatybilny z systemem OPERA (poprzez złącze Bus T4)
- zasilanie akcesoriów 24Vps
- gniazdo na odbiornik radiowy w standardzie SM (OXI, SMXI, SMXIS)
- dla silników z mechaniczną i elektroniczną krańcówką
- wyjście do sterowania światłami semafora (zielone/czerwone)
- 3 diody diagnostyki i 8 diod programowania funkcji
- wejścia i wyjścia znane z innych central w filozofii BLUEBUS
- programowanie trzema przyciskami lub za pomocą programatora O-VIEW
- automatyczne zamykanie, zamknij po FOTO, zamknij zawsze
- kompensacja wydłużenia linii,
- podgrzewanie (tylko dla silników z inwerterem)
- wstępne miganie lampy
- inwerter (dla współpracy z silnikami z inwerterem)
- odwrócenie kierunku pracy silnika
- zarządzanie: czasem paazy, trybem sterowania, prędkością, przyspieszaniem i zwalnianiem (tylko dla wersji z inwerterem)
- diagnostyka i upgrade oprogramowania poprzez O-VIEW
- certyfikowana przez TUV Nord



UST1K

Kod		cena netto	cena brutto
NDCC022	centrala sterująca UST1K z możliwością rozbudowy, 3x400V lub 230 V, tryb TOTMAN/AUTOMATYCZNY*, z możliwością rozbudowy	700,00	861,00
DIC4001	centrala sterująca DIC4001 z technologią BLUEBUS	900,00	1 107,00
CA0035A00	przewód do połączenia siłownika z centralą UST1K, długość 5 m	170,00	209,10
CA0036A00	przewód do połączenia siłownika z centralą UST1K, długość 7 m	190,00	233,70
CA0038A00	przewód do połączenia siłownika z centralą UST1K, długość 11 m	250,00	307,50

* w przypadku zastosowania fotokomórek

AKCESORIA



K3

karta do centrali UST1/UST1K: dwukierunkowe semafony, dodatkowe styki otwórz/zamknij do UST1 wymagana z K2

250,00
307,50 brutto



K5

karta do central UST1/UST1K, z wyświetlaczem, serwisowa do UST1 wymagana z K2

190,00
233,70 brutto



920081155516

5-cio żyłowy kabel spiralny, rozciągliwość 0.8-1.6 m, do podłączenia listwy krawędziowej

135,00
166,05 brutto



920132111001

para fotokomórek, średnica 11,5 mm, dla listwy krawędziowej typu optycznego, do bram do 7 m

220,00
270,60 brutto



920092000011

czujnik regulacji położenia dolnego bramy SBA, spełnia funkcję puszkii przyłączeniowej

110,00
135,30 brutto



920092000010

puszka przyłączeniowa do podłączenia listwy krawędziowej i przewodu spiralnego

60,00
73,80 brutto



920811000010

cylindryczne urządzenie bezpieczeństwa na wypadek przerwania linki bramy

85,00
104,55 brutto



920812000010

urządzenie bezpieczeństwa na wypadek przerwania linki bramy

85,00
104,55 brutto



900029000050

dodatkowy łańcuch do obsługi awaryjnej siłowników, długość 5 m

40,00
49,20 brutto



720000001100

przewód z gniazdem CEE, do podłączenia centrali do sieci 3x400 V, długość 1m

35,00
43,05 brutto